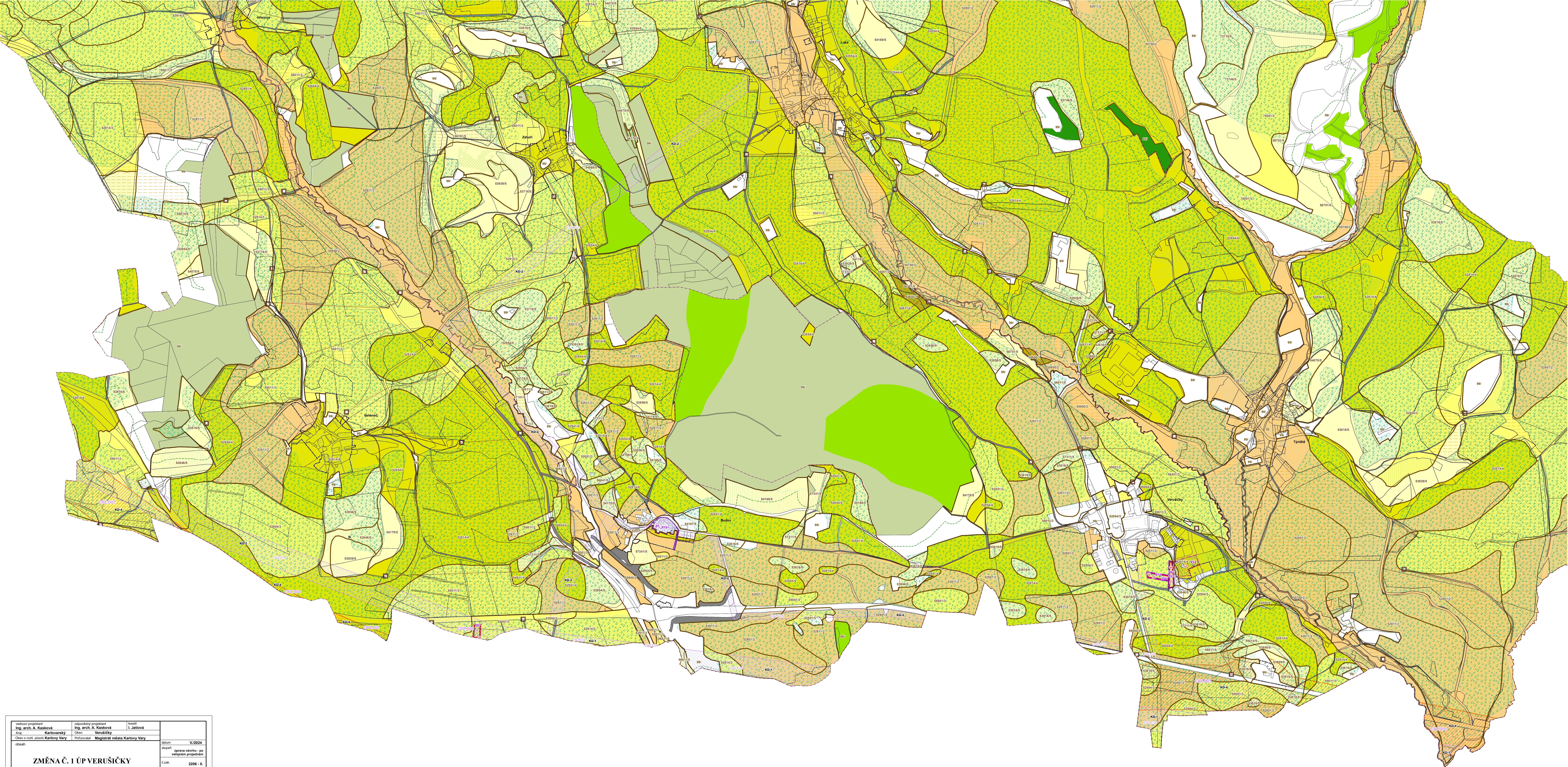
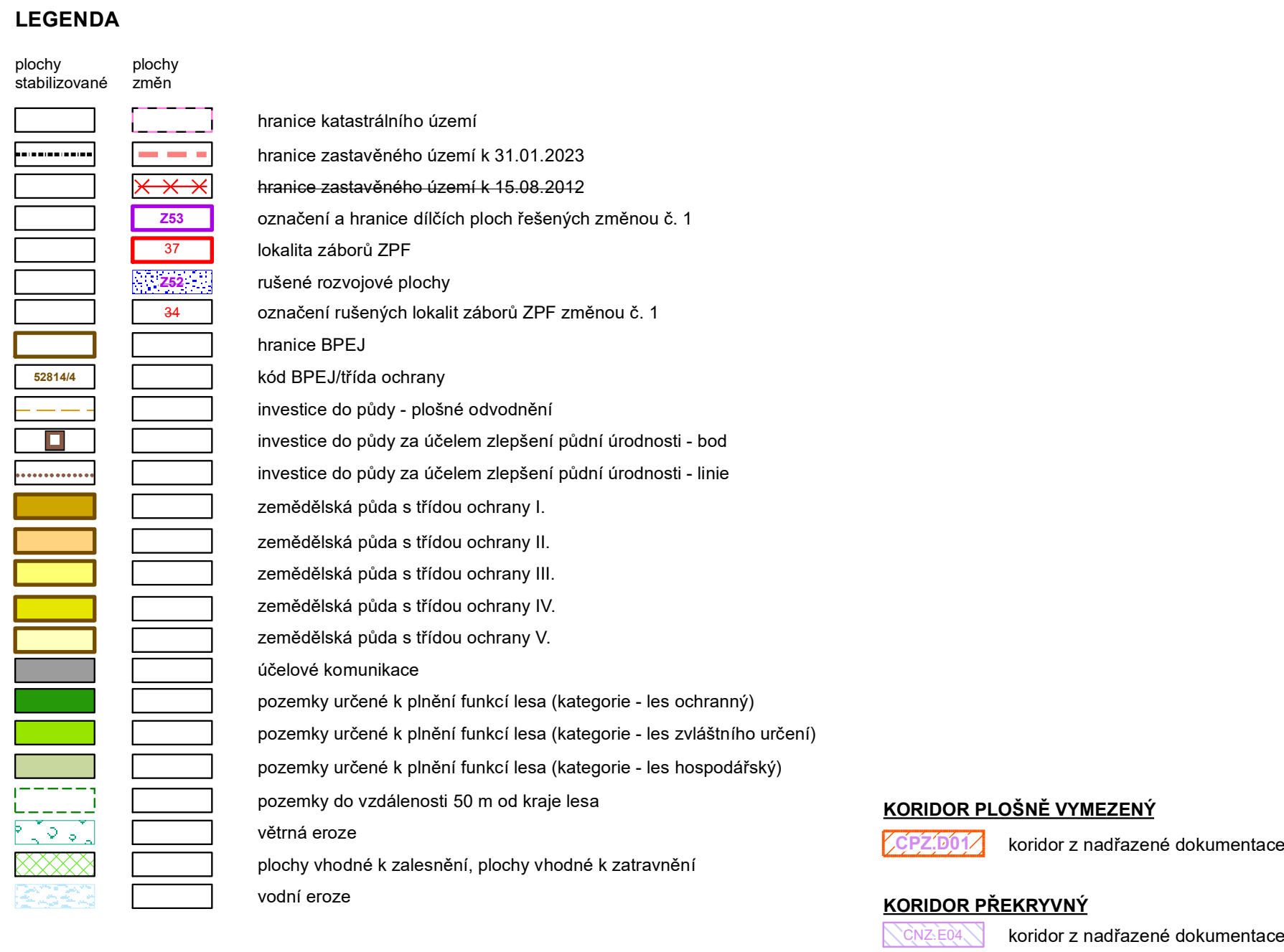


ZABOR PPF		SEZNAM ROZVOJOVÝCH PLOCH
		* Zastavěná plochy
		Plochy nadmírného významu
2-	Z2	– plocha dopravy jako VPS 6-D.63 dle ŽÚR KK – přeložka silnice II/205 v prostoru sídli Veselce a Klnice jako směrlet ŽÚR – DS1
	Z6	– plochy smíšené výrobní jako severní část plochy nadmírného významu 6.-16 dle ŽÚR KK – Průmyslová zóna Žlutice - Klnice - VS1
		Obec Veselický
		* Zastavěná plochy
34-	Z2	– plocha obáskného vybavení pro hasičskou zbrojnicu – OV
37-	Z33	– plocha bydlení na ul. Veselická - BV
39-	Z34	– plocha obáskného vybavení v jehovychdlní části obce - OV
		Sídlo Budov
		* Plochy přestavby
	P2	– plocha smíšená výrobní jako přestavba částí panského dvora
	V16	– plocha bydlení – VS
	P15	– plocha smíšená obytná jako přestavba částí panského dvora v sídli Budov - SV
		Sídlo Váhaňe
		* Zastavěná plochy
	Z6	– plocha smíšená výrobní - Průmyslová zóna Žlutice - Klnice - VS1



vedoucí projektant Ing. arch. A. Kasková	odpovědný projektant Ing. arch. A. Kasková	kontrola J. Japova
Kraj Karlovarský	Okres Vernířský	
Objekt s náb. ploch Karlovy Vary	Poživatelnost Magistrát města Karlovy Vary	
oblast		datum V/2024
		skupina úprava sítěto - po velikém projednání
		č. zak. 2206 - II.
		výtisk číslo 3
		malířsko 1:5 000
Výkres předpokládaných záborů půdního fondu		